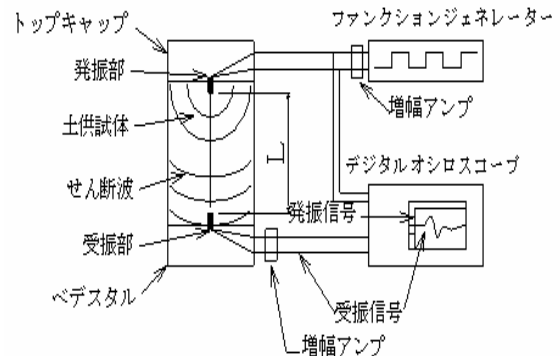


供試体のP波・S波速度測定

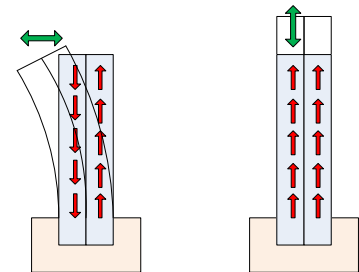
供試体の弾性波速度を求める試験

ベンダーエレメントによるP・S波速度測定

ベンダーエレメントとは2枚の圧電素子を貼り合わせたもので、電圧を加えると振動し、振動を受けると電圧に変える事ができる性質を利用したものです。測定はファンクションジェネレーターによって電圧を発信部に加えて振動させ、供試体にP波・S波を発生させます。この波を受信部で捉えデジタルオシロスコープで波の到達時間を測定するものです。



ベンダーエレメント測定システム概要



S波の発振

2枚の圧電素子を逆方向に伸張し、横方向に振動させます。

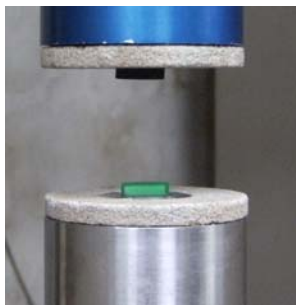
P波の発振

2枚の圧電素子を同方向に伸張し、縦方向に振動させます。

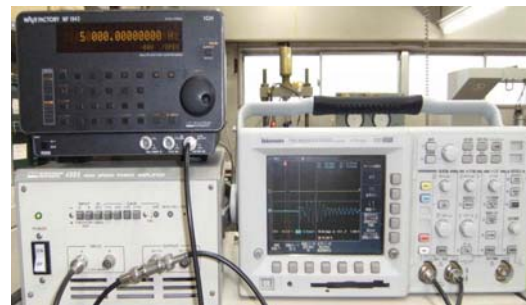
P波・S波の発振動作状況

表-1 適用範囲

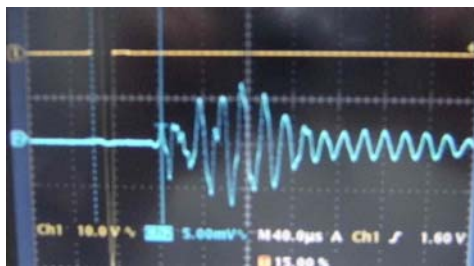
適用土質	試験寸法
砂・砂質土、粘性土、	φ50, H100mm



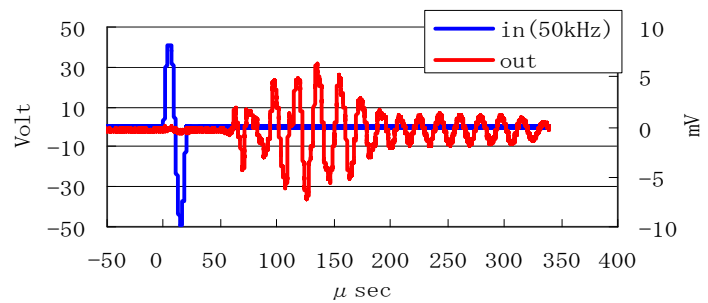
ベンダー素子



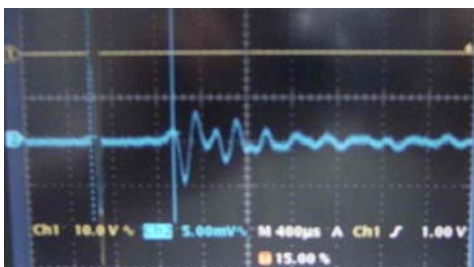
波形送受信装置



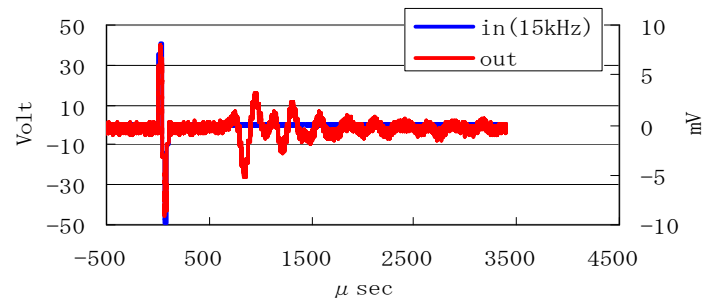
P波測定波形例 (モニター)



P波 波形図



S波測定波形例 (モニター)



S波 波形図

 株式会社 東京ソイルリサーチ

本社 〒152-0021 東京都目黒区東が丘 2-11-16 TEL 03-3410-7221 / FAX 03-3418-0127 URL <http://www.tokyosoil.co.jp/>
 お問合せ先 技術的事項 つくば総合試験所特殊試験室 TEL 029-851-9501 / FAX 029-851-9559
 その他の事項 当社各支店および各営業所